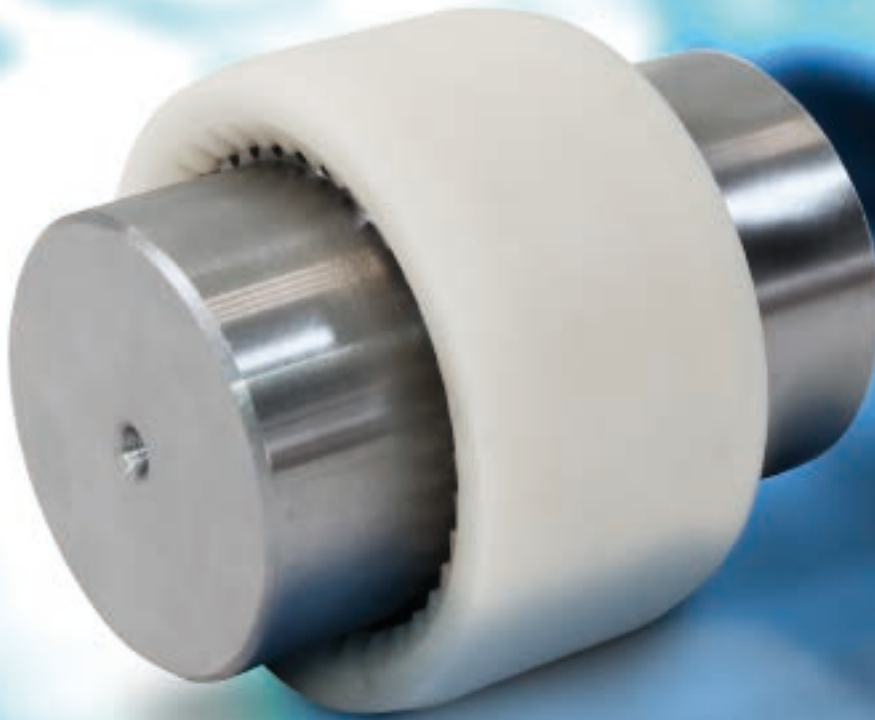


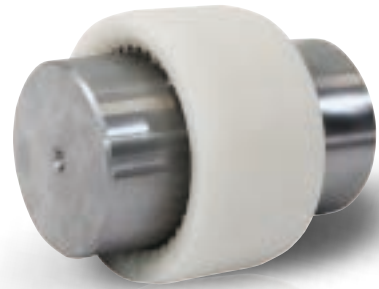
HITEX KOPPELINGEN



HBX BOOGTANDKOPPELING

HITEX
POWER TRANSMISSION COMPONENTS





Koppeling selectie

De selectie van een HBX boogtandkoppeling wordt gemaakt op basis van de DIN 740-2 norm. Het selecteren van de juiste afmetingen zorgt ervoor dat het belastbare koppel niet hoger wordt dan de standaard toegestane belasting.

Ter verificatie kan dit berekend worden met onderstaande formule:

$$T_N \text{ (Nm)} = 9550 \times \frac{P \text{ (kW)}}{n \text{ (rpm)}}$$

Het nominale koppel van de koppeling (T_{KN}) moet gelijk of hoger zijn dan het koppel van de applicatie, daarbij moet de omgevingstemperatuur (S_t) in acht worden genomen.

$$T_{KN} \geq T_N \times S_t$$

Het maximale koppel van de Koppeling (T_{Kmax}) moet gelijk of hoger zijn de piekbelasting vermenigvuldigd met een Tempartuur service factor (S_t), start frequentie (S_z) en de schokken (S_u).

$$T_{Kmax} \geq T_N \times S_t \times S_z \times S_u$$

Service factoren

Service factoren voor start Frequencies S_z

Startfrequentie per uur	100	200	400	800
S_z	1,0	1,2	1,4	1,6

Service factoren voor Temperatuur S_t

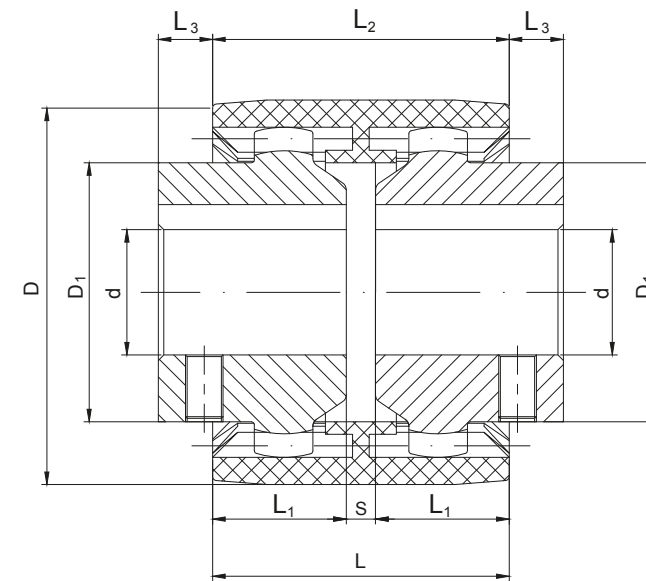
Temperatuur range	-30° C	+70° C	+80° C	+90° C
	+60° C			
S_t	1,0	1,2	1,4	1,6

Service factoren voor start Vibraties S_u

Lichte vibraties	1,5
Gemiddelde vibraties	1,8
HZware vibraties	2,5

As-Naaf verbinding

De As-Naaf verbinding moet altijd door de klant geverifieerd worden. Het maximale koppel van de koppeling moet altijd lager zijn de maximale koppeling van de As-Naaf verbinding. Bij gebruik van een spie baan is het verstandig om te controleren wat de maximale oppervlakte druk mag zijn van de koppeling.



Size	Technisch		
	Displacements (n=1500 rpm)		
	Axial ± Δka (mm)	Radial ± Δkr (mm)	Angular ± Δkw (°)
14	1	0,30	1,0
19	1	0,30	1,0
24	1	0,35	0,9
28	1	0,35	0,9
32	1	0,35	0,9
38	1	0,40	0,9
42	1	0,40	0,9
48	1	0,40	0,9
65	1	0,45	0,7
80	1	0,45	0,6
100	1	0,45	0,6
125	1	0,45	0,4

Specificaties

- Koppelbereik
10 – 2.500 Nm
- Ronde vertanding
- Hoge Torsistijfheid
- Dubbele cardan
- Onderhoudsvrij



Size	Rated torque T_{KN} (Nm)	Max. speed n_{max} (1/min)	Finish bore $d_1; d_2$		Dimensions (mm)								Weight with max. bore		
			Pilot	Max.	D	D_1	L	L_1	Lengtened L_1	L_2	L_3	S	Sleeve (kg)	Hub (kg)	Total (kg)
14	10	14.000		14	40	24	50	23	40	37	6,5	4	0,02	0,06	0,14
19	16	11.800		19	48	30	54	25	40	37	8,5	4	0,03	0,09	0,21
24	20	10.600		24	52	36	56	26	50	41	7,5	4	0,04	0,11	0,25
28	45	8.500		28	66	44	84	40	55	46	19	4	0,07	0,28	0,62
32	60	7.500		32	76	50	84	40	55	48	18	4	0,09	0,37	0,83
38	80	6.700		38	83	58	84	40	60	48	18	4	0,11	0,47	1,04
42	100	6.000		42	92	65	88	42	60	50	19	4	0,14	0,64	1,41
48	140	5.600		48	95	67	104	50	60	50	27	4	0,16	0,64	1,43
65	380	4.000		65	132	95	114	55	70	68	23	4	0,39	1,60	3,58
80	700	3.150	25	80	175	124	186	90	-	93	46,5	6	0,91	5,01	10,93
100	1.200	3.000	35	100	210	152	228	110	-	102	63	8	1,36	9,06	19,47
125	2.500	2.120	45	125	270	192	290	140	-	134	78	10	2,97	18,88	40,73

Size	Unbored	Ø8	Ø10	Ø11	Ø12	Ø14	Ø15	Ø16	Ø17	Ø18	Ø19	Ø20	Ø22	Ø24	Ø25	Ø28	Ø30	Ø32	Ø35	Ø38	Ø40	Ø42	Ø45	Ø48	Ø50	Ø55	Ø60	Ø65	Ø70	Ø75	
14	•	•	•	•	•	•	•																								
19	•		•	•	•	•	•	•	•	•	•	•																			
24	•		•	•	•	•	•	•	•	•	•	•																			
28	•					•	•	•	•	•	•	•	•	•	•	•															
32	•									•	•	•	•	•	•	•	•	•													
38	•									•	•	•	•	•	•	•	•	•	•	•											
42	•										•	•	•	•	•	•	•	•	•	•	•	•									
48	•											•	•	•	•	•	•	•	•	•	•	•	•	•							
65	•																•	•	•	•	•	•	•	•	•	•	•	•	•	•	
80	•																									•	•	•	•	•	•

PRODUCT GROEPEN



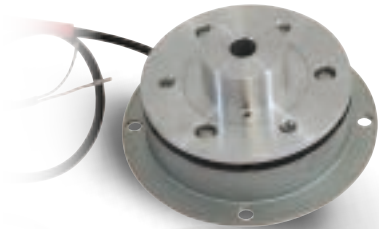
Koppelingen



Spaanelementen



Cardan assen



Elektromagnetische
Koppelingen & Remmen



Remmen



Klemringen

Skilled to get your ideas fulfilled

De power transmissie producten van de HITEX range zijn zeer zorgvuldig voor u geselecteerd met als doel toegevoegde waarde te leveren aan uw industriële toepassingen.

De HITEX producten worden gefabriceerd volgens de laatste technologische standaarden. De fabrikanten werken continue aan technologische verbetering om ervoor te zorgen dat er zo kosten efficiënt geproduceerd kan worden.

Wij zijn vereerd dat we de kans krijgen onze HITEX producten te kunnen leveren aan de OEM klanten wereldwijd en met onze Europese voorraad de aftersales markt gelijk kunnen beleveren.

Our best technology is human

**European
Transmission
Company**

European Transmission Company B.V.
Laan van de Ram 49
7324 BW Apeldoorn
The Netherlands
Tel. +31 (0)881 200 300
info@europeantransmissioncompany.eu
www.europeantransmissioncompany.eu

De afbeeldingen gebruikt in de brochure kunnen afwijken van de werkelijkheid. Alle informatie (logo's, teksten, data, tekeningen en foto's) mogen niet gekopieerd, aangepast, vermenigvuldigd of verstuurd worden zonder goedkeuring van AZ Hollink Group. Alle informatie in deze brochure is onderhevig aan veranderingen, wij accepteren geen verantwoordelijkheid.

HITEX
POWER TRANSMISSION COMPONENTS

www.hitex.nl